

滝野の森で

春探し!!



3/23 スノーシューワイルドツアー 「春探し編」

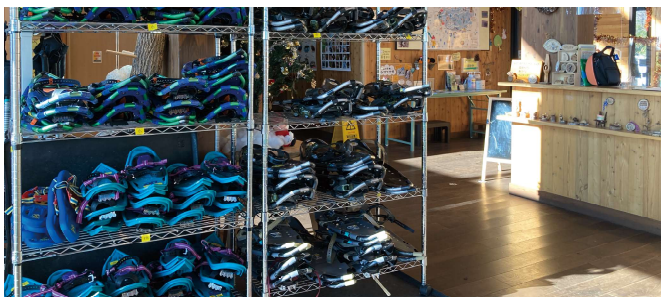
3月も半ばを過ぎ春の足音を感じる季節になって来ました。「滝野の森ゾーン西エリア」では、“春”を探しに森の中を散策するツアーを開催します。

場所 森の情報館 時間 10:00～12:30
料金 200円 / 名 定員 5組(一組最大5名まで)※事前申込
※駐車料金は別途必要



写真は過去の物です。

散策には「スノーシュー」がおすすめ!!



無料レンタル実施!!

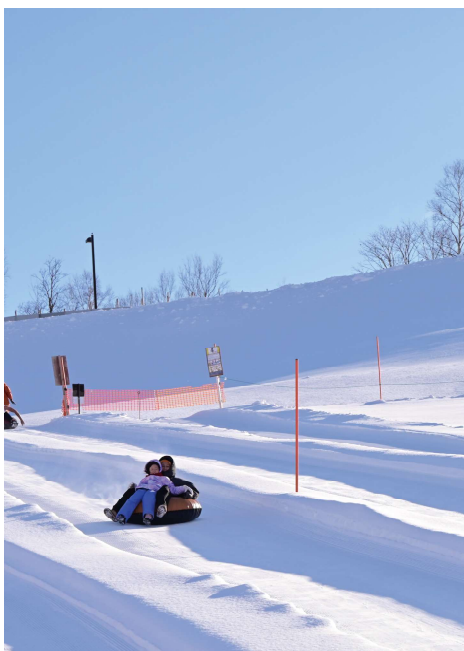
冬の森を歩くのには「スノーシュー」が必須!「滝野の森ゾーン」では未圧雪の森の中を自由に歩くことができます。園内各拠点ではスノーシューやポール、双眼鏡のレンタルも行っています。残り少ない冬を楽しみましょう。

他にも

裏面をご覧ください。

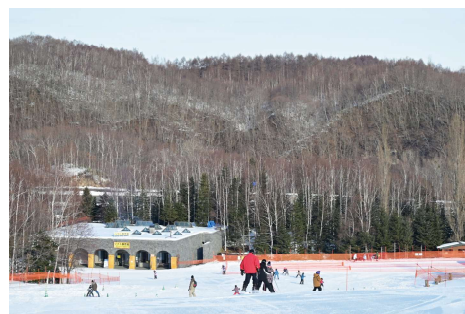
最後まで冬を満喫！
滝野スノーワールドは

3/31まで!!



雪の季節も残りわずか...
まだまだ、チューブそりやスキー
雪遊びなど冬のアクティビティを
楽しめます。

※融雪状況によっては
利用できない場合がございます。
4/1～4/19は休園となります。



最新のゲレンデ状況



グリーンシーズンは4/20から開園!!

春の滝野といえば

札幌近郊最大級の「チューリップ」

たきのアウトドアピクニック

～第12回北海道キャンピングフェア～



滝野の丘を彩る、
色とりどりの花々！
約120品種、約23万球の
チューリップを
楽しめます！



過去の
動画



「北海道キャンピングフェア」
が、名称を新たに開催決定！
開放感のある広い空の下、
滝野でアウトドアを
楽しもう！



- 📍 つどいの森周辺
- 🕒 10:00～16:30
- 💰 無料※一部有料あり。
- 👤 無し※一部定員あり。

滝野公園オフィシャルSNS更新中!

X

最新情報は→



Instagram

写真は→



YouTube

動画は→



【お問い合わせ先】

受託管理者：札幌市公園緑化協会共同体 滝野管理センター 広報担当：高田・浅沼
〒005-0862 札幌市南区滝野247 TEL:011-594-2222 FAX:011-594-2230
公園HP <https://www.takinopark.com/> mail:naoya-takada@prfj.or.jp